



Nutzfahrzeuge

TRIOSTYLE

5 Sterne auf Rädern

TRIOSTYLE

Campingbus für Anspruchsvolle

- Auf Basis des Volkswagen Transporters T6
kurzer oder langer Radstand
- 5-7 luxuriöse Sitzplätze mit Dreipunktgurten
- 2-4 Schlafplätze
- Verschiebbare und herausnehmbare Komfort-
sitzbank für variablen Wohn- und Gepäckraum
- Exklusive Möbelzeile mit Küchenteil,
Kleiderschrank und Staufächern
- Großer 39 Liter Kompressor-Kühlschrank
- Ausgestattet mit Komfortbett:
Ebene Liegefläche, Schlafbreite 200 x 131 cm
- Variabler Gepäckraum:
Kurzer Radstand: 565 Liter bis ca. 4000 Liter
Langer Radstand: 565 Liter bis ca. 4800 Liter





REIMO

HOLIDAY TRAVEL

HOLIDAY TRAVEL

WRECO

Exklusive Ausstattung

Der TrioStyle – die exklusive Camping-Vollausstattung verkörpert die Multifunktion schlechthin. Ob für den Beruf, den Alltag oder die Freizeit, der Reimo TrioStyle ist das perfekte Erstfahrzeug für jede Gelegenheit. Der noble Alleskönner überzeugt in jedem Detail.

Das Komfort-Mobil TrioStyle ist in Alltag und Beruf eine Großraum-Limousine mit viel Bewegungsfreiheit für 5-7 Passagiere (alle Sitzplätze mit Dreipunktgurten) und reichlich Stauraum im Heck.

In der Freizeit verwandelt er sich zu einem exklusiven Camping-Mobil mit 2-4 vollwertigen Schlafplätzen.



Mehr Infos:



Optionale Einzelsitze



Einzelsitz zur Erweiterung auf 6. oder 6. + 7. Sitzplatz*. Sitz mit Dreipunktgurt und vorschwenkbarer Rückenlehne für leichteres Einsteigen nach hinten. (*3 t. zulässiges Gesamtgewicht erforderlich)

Hoher Schlafkomfort



Große Schlaffläche bei umgeklappter Sitzbank, 200 x 131 cm. Hoher Liegekomfort, da man auf der üppig gepolsterten Rückseite der Bank schläft. Keine Nähte oder Gurte beeinträchtigen die hohe Schlafqualität.

(Abb. zeigt TrioStyle kurzer Radstand mit optionalem Dekor Apfel).

Neue Küchenzeile mit mehr Platz für Fahrer



Die neue abgeschrägte Küchenzeile bietet mehr Sitzraum für den Fahrer. Ausgestattet mit 2 Flamm-Kocher, Spüle und Kompressor-Kühlschrank wird Kochen zum Vergnügen. Schubladen sorgen für zusätzlichen Stauraum. (Abb. zeigt TrioStyle kurzer Radstand)

Gemütliche Sitzgruppe



Drehbarer Beifahrersitz serienmäßig, optional ist auch der Fahrersitz auf Drehkonsole montiert, sodass eine gemütliche Sitzgruppe um den Schwenktisch entsteht.

Der Tisch wird platzsparend in der Schiebetür verstaut und kann auch außerhalb des Fahrzeugs verwendet werden.

Zusätzlicher Kleiderschrank



Der Zusatzschrank im langen Radstand bietet viel Stauraum für Ihre Wäsche und zusätzliche Ablagemöglichkeit für das Urlaubsgepäck. (Abb. zeigt optionales Dekor Apfel)

Staufach für Porta Potti Toilette



Der Stauraum im Möbelblock eignet sich perfekt zum Verstauen einer Porta Potti Toilette. (Abb. zeigt optionales Dekor Apfel)

Praktische Stauraumklappe



Ermöglicht vom Fahrgastraum aus den einfachen Zugriff auf das Gepäck im Kofferraum. Besonders praktisch bei schlechtem Wetter oder Dunkelheit.

Frisch- & Abwasser an Board



Für die Frischwasserversorgung stehen 2 Kanister (Schnellkupplungssystem) mit je 12 l Volumen (optional 49-l-Wassertank) bereit. Für das Abwasser ist ein 27-l-Tank hinter der Küche vorhanden. Eine breite Schublade (optional) unter der Sitzbank ist von 2 Seiten zugänglich.

Großes Gepäckraumvolumen



Der variable Gepäckraum kann durch die klappbare Heckablage und herausnehmbare Sitzbank auf ca. 4000 l (4800 l bei langem Radstand) Stauraumvolumen vergrößert werden. Somit ist auch Platz für sperriges Transportgut wie z.B. Fahrräder gegeben.

Top-Bordelektronik



- 2. Batterie mit 100 Ah
- 230V Anlage mit CEE-Steckdose (im Motorraum) und 20 A Ladegerät, FI-Schalter
- Doppel-USB Ladesteckdose, 230 V+12V Steckdosen
- 12V Anlage mit bedienerfreundlichem Steuerpanel in der Fahrerhaus-Dachkonsole
- Beleuchtung: 2 Leuchtstoffröhren, LED-Lichtleisten im Kleiderschrank & unter Dachhängeschrank, Gepäckraumleuchte
- Beleuchtete Eintrittsstufe in der Schiebetür



Schlafdach Easy Fit mit integrierter Isolation und Gasdruckfedern. Schlaffläche ca. 200x120 cm. Matratzenstärke ca. 5 cm. Für höheren Schlafkomfort kann das Schlafdach optional mit einem Lattenrostbett (mit Tellerfedern) ausgestattet werden. 3 Fenster, die seitlichen Fenster sind mit Moskitoschutznetzen ausgestattet, die sich über einen Reißverschluss öffnen lassen. Eine bequeme Schlossverriegelung ist optional erhältlich.

Für noch mehr Komfort können Sie optional Ihr Schlafdach auch mit elektrischer Aufstellung oder einer Panorama Funktion (OpenSky) bestellen.

Basisausstattung und technische Daten

Lichtes Bettenmaß:	2000 x 1310 mm
Lichtes Bettenmaß Dachbett:	2000 x 1200 mm
Sitzbanktyp:	Variotech® 3000
	verschiebbar in 6 (kR) oder 7 (IR) Positionen
Sitzplätze:	5 bis 7
Kühlgerät:	39 Ltr. Kompressor-Kühlschrank
Gasvorrat:	2x 5 kg
Frischwasser:	2x 12 Ltr. Kanister
	(optional 49 Ltr. Tank)
Abwasser:	27 Ltr. Tank
Heckstauraum:	1300 x 860 x 440 mm (ca. 565 l)
Freiraum vor Sitzbank:	ca. 1100 mm
Wäscheschrank:	500 x 250 x 210 mm (ca. 26 l)
Kleiderschrank kurzer Radstand:	820 x 580 x 200 mm
Kleiderschrank langer Radstand:	1200 x 580 x 260 mm
Dachhängeschrank:	970 x 360 x 90 mm (ca. 32 l)

(Angaben laut Hersteller)

Fahrzeuglänge (kR)	ca. 4904 mm
Fahrzeuglänge (IR)	ca. 5304 mm
Fahrzeugbreite	ca. 1904 mm
Fahrzeughöhe ohne Dach (kR)	ca. 1990 mm
Fahrzeughöhe ohne Dach (IR)	ca. 1990 mm
Fahrzeughöhe mit Dach (kR)	ca. 2000 mm
Fahrzeughöhe mit Dach (IR)	ca. 2020 mm

Zuladungsbeispiel:

Basisfahrzeug Volkswagen T6 Kombi
 Motor: 2,0 L Diesel
 Zulässige Gesamtmasse:
 Zuladung:

3080 kg
 ca. 640 kg

REIMO Zusatzausstattung (Option)

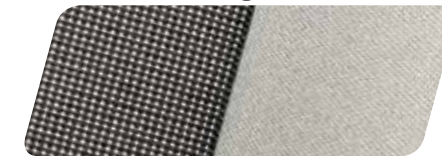
- Ladebooster zum optimierten Laden der 2. Batterie während der Fahrt
- Aufwertung der Bordbatterie auf Lithium-Eisenphosphat-Batterie
- 3. Batterie
- Schlafdach mit Bett (Aufstell- oder Hochdach)
- Lackierung Schlafdach in Wagenfarbe
- Ausstellfenster im Heck mit Kombirollo
- Packtasche für Heckklappe mit 2 Campingstühlen Toscana
- Schublade unter Sitzbank 430 x 750 x 280 mm (ca. 90 l)
- Diesel- oder Gasstandheizung
- Einzelsitze
- Leder- oder Teillederausstattung

Serien-Dekor



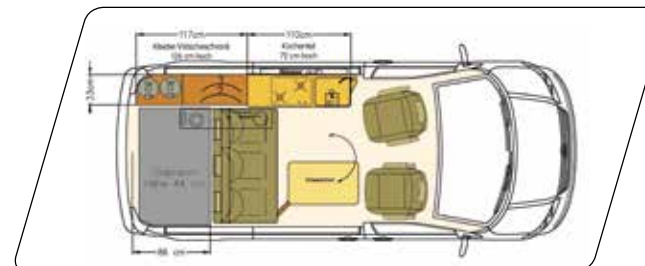
Weiß Hochglanz

Serien-Bezugsstoff



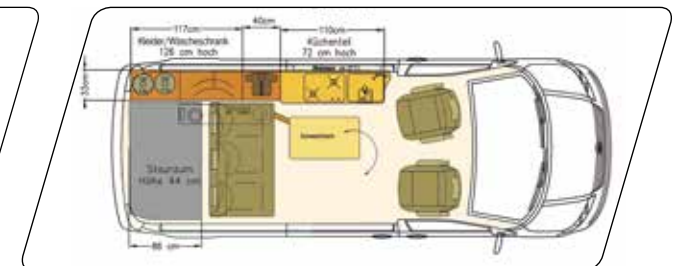
Stoff Design Austin

Fahrzeug-Grundriss kurzer Radstand

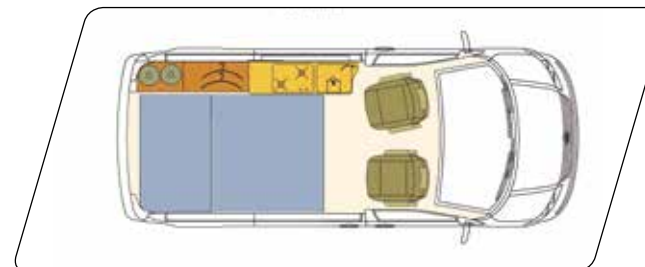


Wohnen

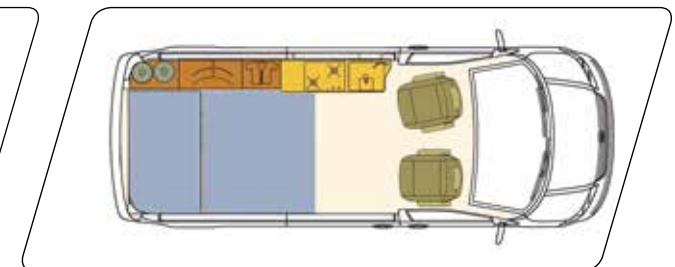
Fahrzeug-Grundriss langer Radstand



Wohnen



Schlafen



Schlafen

Reimo Reisemobil-Center GmbH
Boschring 10 · D-63329 Egelsbach
Telefon: 06103-4005-24 oder
06103-4005-18
Internet: www.reimo.com

Email Fahrzeugverkauf:
fahrzeugverkauf@reimo.com
wfriedrich@reimo.com
jschelper@reimo.com

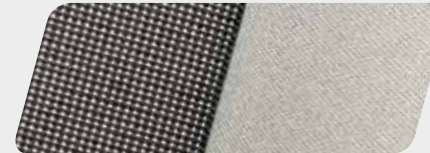
Email Fachhändleranfragen:
jbleichrodt@reimo.com

Serien-Dekor



Weiß Hochglanz

Serien-Bezugsstoff



Stoff Design Austin

Options-Dekore



Apfel-Schichtstoff

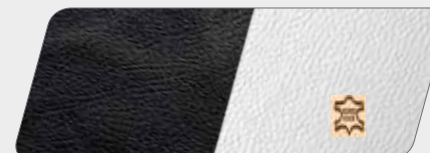
Options-Bezugsstoffe



Macciato



Silber Hochglanz



Echtleder-Kombination

www.reimo.com

Copyright by Reimo Reisemobil-Center GmbH

Lieferungen freibleibend. Druckfehler, Irrtümer und technische Änderungen vorbehalten. Alle Angaben ohne Gewähr. Die zulässige Toleranz bei technischen Angaben beträgt +/- 5%. Im Inhalt beschriebene Wasseranlagen entsprechen dem Stand der Technik 10/2007 (Directive 2007/72 EC). Bei Einbau von Zusatzausstattungen ab Werk (bzw. ab Händler) erhöht sich die Leermasse und dementsprechend vermindert sich die Zuladung. Abbildungen zeigen teilweise Extras und Dekorationen, die nicht im Lieferumfang enthalten sind. Alle Rechte vorbehalten. Nachdruck sowie Nutzung in elektronischen Medien, auch auszugsweise, nur mit ausdrücklicher Genehmigung der Reimo Reisemobil-Center GmbH, Egelsbach. Stand August 2018.